

作成日・Ver	平成 30 年 2 月 21 日 ・ Ver1
開示可否	☑ ・ 否

門前おくでらブルーベリー園

「本当に美味しいブルーベリー」をお届けします

キーワード	農業生産	食品加工	物流・販売	飲食・ホテル	その他	
提案	探してます	あります	できます	コラボしましょう	PR 紹介	その他(直販・宅配、デパート)

こんな仕事をしています

本当に美味しいブルーベリーをお届けします

- ・ブルーベリー栽培 12 年目です。65 アールの水田跡地にノーザンハイブッシュブルーベリーを 20 種 970 本栽培しています。
- ・化学肥料・農薬の使用を最小限にした「近自然農法」で栽培しています。
- ・完熟・大粒果実生産にこだわっています。
- ・「品種選択」「栽培技術」「収穫技術」の3つの要素を重要視しています。
- ・7 月上～8 月上には生食用の出荷しながら冷凍保存し、一年中ブルーベリーを楽しめるようにしています。



門前おくでらは
完熟ブルーベリーだけを
使用した製品づくりに
こだわっています。

PR ポイント

**全製品「無砂糖無添加」
一粒の砂糖、一滴の水も加えていません。**

岩手県遠野産の完熟したブルーベリーを砂糖・保存料などは一切使わず、自然の風味と健康効果をぎゅっと凝縮したブルーベリー製品をお届けします。

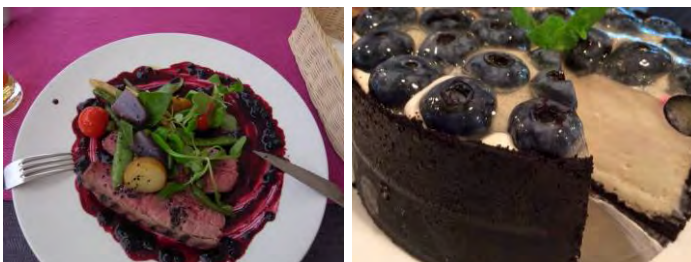


遠野産完熟ブルーベリー100%シリーズ
濃縮ジャムタイプ「そのまま Blueberry」
そのまま Blueberry ドライ
濃縮エキス「Rubel」
濃縮ブルーベリードリンク



皆さんへのご提案です

- 一年中ブルーベリーをお届けできます！
レストランのメニュー、スイーツの材料にいかがでしょうか。
- あなたの『リアル店舗』にこだわりブルーベリー製品を並べていただけないでしょうか。



企業概要

代表者 : 奥寺啓蔵
 事業内容: ブルーベリー生産加工販売
 経営規模: 65a 20 種 970 本
 郵便番号: 028-0503
 住 所: 遠野市青笹町青笹 4-63-2
 Tel&Fax: 0198-62-8351
 ホームページ URL: 3 月開設予定
 設 立: 2006.4
 従業員数: 1 人 (収穫期アルバイト 5 人)
 担当者&担当者連絡先: 同上